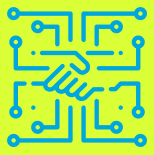




Digitalisierungs-Werkstatt  
Künstliche Intelligenz für den Handwerksbäcker

Hybrider Konzept-Workshop 15.06.2021

ZUKUNFTSINITIATIVE  
HANDWERK  
2025 



## Planen statt Schätzen

„Planen statt Schätzen – Künstliche Intelligenz für Bäckereien“ – unter diesem Motto startete der erste hybride und interaktive Konzeptworkshop der Digitalisierungs-Werkstatt.

Sechs Bäckereibetriebe ergriffen die Chance, mit den BWHM-Beratern KI-gestützte Planungsansätze kennenzulernen.

Bäckereien stehen im Spannungsfeld zwischen Kosteneinsparung durch weniger Retouren sowie dem Wunsch nach mehr Kundenzufriedenheit durch ausreichenden Warenvorrat. Wieviel soll gebacken werden, wieviel wird morgen verkauft?

Viele Bäckereien verlassen sich auf Erfahrungswerte. Doch mal ist das Wetter schlecht oder eine Werbeaktion läuft erfolgreich, mal steht ein Feiertag bevor oder eine andere Bäckerei eröffnet nebenan eine Filiale. Diese Planungsunsicherheiten beschäftigt die Branche seit jeher.



## Planen statt Schätzen

Die Teilnehmer lernten anhand von Beispielen aus ihrer Praxis die Möglichkeiten aber auch Grenzen von KI-gestützten Lösungen kennen, um den größtmöglichen Mehrwert durch Retouren einsparungen und einer verlässlicheren Warenverfügbarkeit zu erzielen.

Konkrete Fallbeispiele konnten zeigen, dass dies zu Ertragsverbesserungen im Betrieb führen kann.

Der Workshop im offenen Austausch war für alle Beteiligten bereichernd – auch die Referenten konnten von den erfahrenen Bäckerinnen und Bäckern noch dazu lernen, worauf es in der Praxis wirklich ankommt.

In der anschließenden Umsetzungsphase unterstützen die Fachberater vor Ort bei der Implementierung und praktischen Umsetzung der Deckungsbeitragsrechnung in den Betrieben.



### Ergebnisse aus dem Workshop

Auch die KI hat  
seine Grenzen.

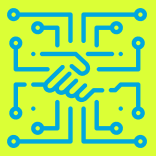
KI in Kombination mit  
Erfahrung von  
menschlichen Planern  
führt zum größt-  
möglichen Mehrwert.

Planungsparameter, wie  
die Zielwaren-  
verfügbarkeit, müssen  
vom Nutzer des KI-  
Systems vorgegeben  
werden.

Umsetzung der  
Deckungsbeitrags-  
rechnung führt zu  
Sortimentsopti-  
mierung und  
Reduzierung der  
Retourkosten.

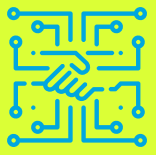
Konsequente  
Anwendung der  
Deckungsbeitrags-  
rechnung kann zu  
enormen  
Ertragsverbesser-  
ungen im Betrieb  
führen.

Wissen über  
Deckungsbeiträge und  
Deckungsspanne der  
Produkte sind wichtige  
Grundlage für den  
Einsatz von KI-  
basierte Planungs-  
lösungen



# Digitalisierungs-Werkstatt Künstliche Intelligenz für den Handwerksbäcker





# Digitalisierungs-Werkstatt

## Künstliche Intelligenz für den Handwerksbäcker

Im Rahmen der „Zukunftsinitiative Handwerk 2025“ wird dieses Projekt finanziell gefördert durch das *Ministerium für Wirtschaft, Arbeit und Tourismus Baden-Württemberg*.

